

## Installer un Certigna ID sur Chrome pour Windows v1.1

### 1. Introduction

Ce document montre les actions à réaliser pour installer un certificat Certigna ID RGS\*, RGS\*\* ou RGS\*\*\* pour Chrome sur Windows.

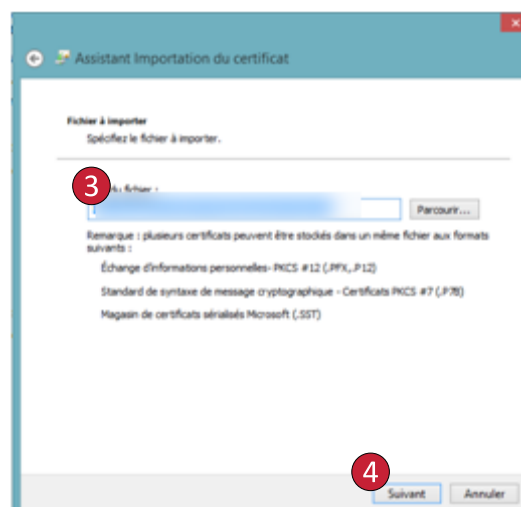
### 2. Installation d'un certificat logiciel (ID RGS\*)

Double cliquez sur votre fichier p12, l'assistant d'installation de Windows s'ouvre. Suivez le guide de cet assistant pour installer votre certificat dans le magasin.

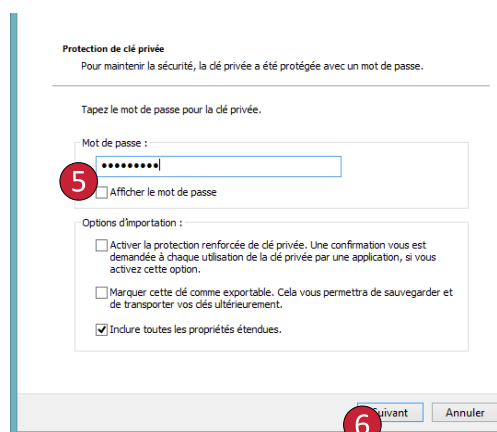
1. Sélectionnez « Utilisateur local »
2. Cliquez sur « suivant »



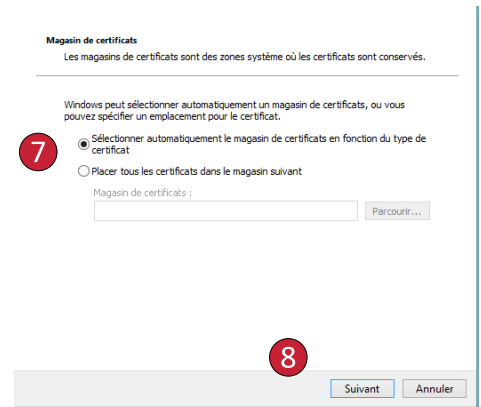
3. Vérifiez le chemin du fichier
4. Cliquez sur « suivant »



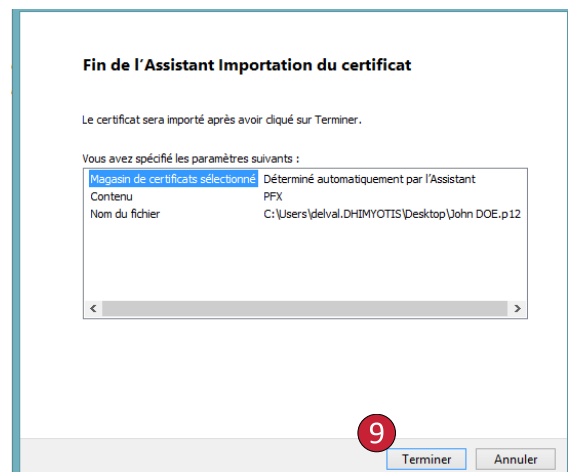
5. Saisir le mot de passe de protection du certificat que vous avez choisi lors de la récupération sur le site Certigna
6. Cliquez sur suivant



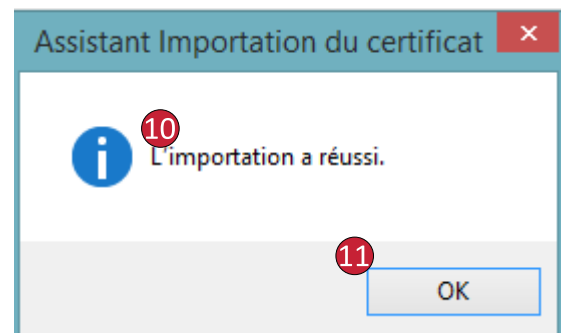
7. Cliquez sur « sélectionner automatiquement »
8. Cliquez sur suivant



9. Cliquez sur « Terminer »



10. Un message confirme la réussite de l'installation
11. Cliquez sur « OK »



### 3. Installer un certificat sur token (ID RGS\*\*, ID RGS\*\*\*)

Sur Chrome, il ne faut pas réaliser de manipulations supplémentaires à partir du moment où le pilote du token est correctement installé sur le système.

## 4. Installer une autorité

Téléchargez l'autorité intermédiaire correspondant au certificat commandé depuis le site Certigna.

Cliquez sur le fichier téléchargé pour l'ouvrir

1. Cliquez sur « installer le certificat »

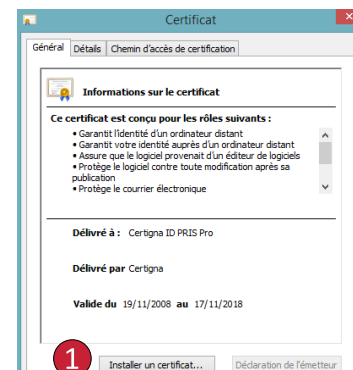
2. Cliquez sur « Utilisateur actuel »

3. Cliquez sur suivant

4. Cliquez sur « Sélectionner automatiquement »

5. Cliquez sur « suivant »

6. Cliquez sur « Terminer »



### Bienvenue dans l'Assistant Importation du certificat

Cet Assistant vous aide à copier des certificats, des listes de certificats de confiance et des listes de révocation des certificats d'un disque vers un magasin de certificats.

Un certificat, émis par une autorité de certification, confirme votre identité et contient des informations permettant de protéger des données ou d'établir des connexions réseau sécurisées. Le magasin de certificats est la zone système où les certificats sont conservés.

2

Emplacement de stockage

Utilisateur actuel

Ordinateur local

Pour continuer, cliquez sur Suivant.

3

Suivant Annuler

### Magasin de certificats

Les magasins de certificats sont des zones système où les certificats sont conservés.

Windows peut sélectionner automatiquement un magasin de certificats, ou vous pouvez spécifier un emplacement pour le certificat.

4

Sélectionner automatiquement le magasin de certificats en fonction du type de certificat

Placer tous les certificats dans le magasin suivant

Magasin de certificats :

Parcourir...

5

Suivant Annuler

### Fin de l'Assistant Importation du certificat

Le certificat sera importé après avoir cliqué sur Terminer.

Vous avez spécifié les paramètres suivants :

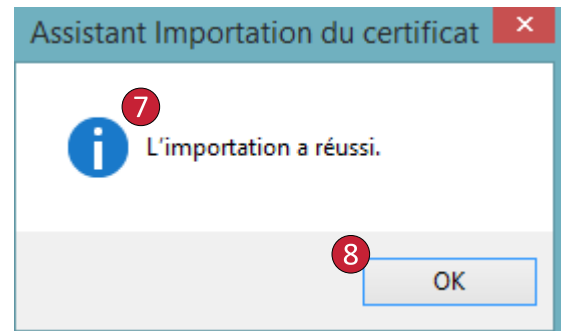
Magasin de certificats sélectionné : Déterminé automatiquement par l'Assistant

Contenu : Certificat

6


Terminer Annuler

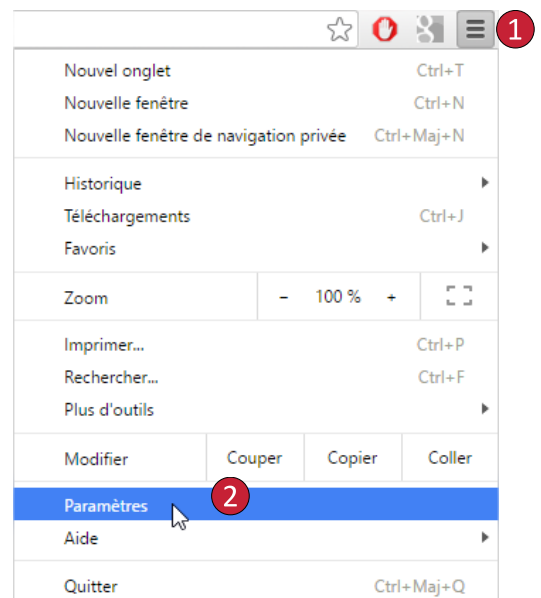
7. Un message confirme la réussite de l'installation
8. Cliquez sur « OK »



## 5. Vérifier l'installation du certificat

Ouvrez Chrome,

1. Cliquez sur 
2. Cliquez sur « Paramètres »



3. Cliquez sur « Afficher les paramètres avancés » présent en bas de la page

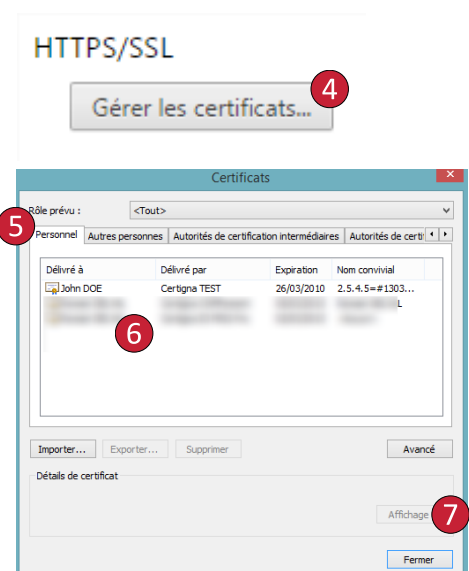
Navigateur par défaut

Le navigateur par défaut est actuellement Google Chrome.

3. [Afficher les paramètres avancés...](#)

Dans le menu « HTTPS/SSL »

4. Cliquez sur « Gérer les certificats »
5. Cliquez sur « Personnel »
6. Faire un clic gauche sur votre certificat
7. Cliquez sur « Affichage »



8. Cliquez sur l'onglet « Chemin d'accès de certification »
9. Vous devriez voir afficher trois éléments  
Certigna racine / L'autorité Intermédiaire / Le certificat utilisateur  
De plus, dans la partie "État du certificat" il doit être indiqué :  
"Ce certificat est valide."

Si la chaine n'est pas complète, il faut installer l'autorité intermédiaire correspondante au certificat (chapitre 4 de ce document).

